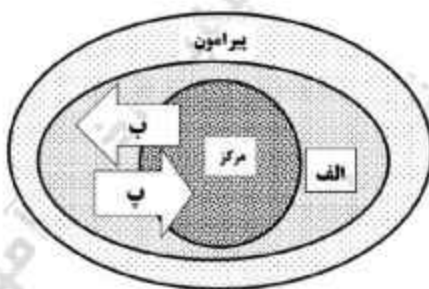
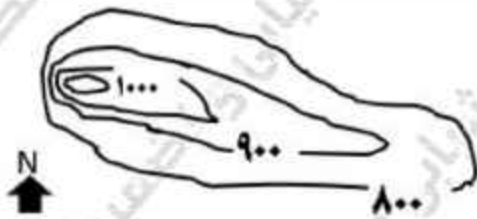


سؤالات آزمون نهایی درس: جغرافیا ۲		تعداد صفحات: ۴	رشته: ادبیات و علوم انسانی	ساعت شروع: ۷:۳۰ صبح
پایه نهم دوره دوم متوسطه		تاریخ آزمون: ۱۴۰۳/۰۴/۰۲	نام و نام خانوادگی:	مدت آزمون: ۹۰ دقیقه
دانش آموزان روزانه، بزرگسال، داوطلب آزاد، آموزش از راه دور و ایتارگر داخل و خارج کشور خرداد ۱۴۰۳		مرکز ارزشیابی و تضمین کیفیت نظام آموزش و پرورش azmoon.medu.ir		
ردیف	سؤالات (پاسخ نامه دارد)			
۱	<p>عبارت های درست و نادرست را مشخص کنید.</p> <p>الف) تعیین مرز نواحی زیست بوم، راحت تر از مرز نواحی قومی و زبانی است.</p> <p>ب) گرم ترین نواحی جهان در مجاورت خط استوا قرار دارند.</p> <p>پ) دره سیلیکون قلب صنایع فضای مجازی جهان است.</p> <p>ت) وظیفه اداره امور سرزمین و جمعیت بر عهده ملت است.</p>			
۲	<p>عبارت مناسب را از داخل پرانتز (کمانک) انتخاب کنید.</p> <p>الف) وقتی پوسیدگی میوه ها باعث تغییرات شیمیایی در سنگ ها شود، این نوع هوازدگی (زیستی- شیمیایی) است.</p> <p>ب) عبارت «امروز هوا آفتابی است» توصیف (آب و هوا - هوا) است.</p> <p>پ) در بین عناصر فرهنگی، (دین - زبان) نقش مهمی در خلق چشم اندازهای فرهنگی دارد.</p> <p>ت) استخراج معدن از فعالیت های اقتصادی (نوع اول - نوع دوم) به شمار می رود.</p>			
۳	<p>گزینه مناسب را انتخاب کنید.</p> <p>الف) «خاک چرنوزبوم، پراکندگی صنایع و ویژگی های بارشی» به ترتیب جزو کدام دسته از معیارهای ناحیه بندی محسوب می شوند؟</p> <p>(۱) طبیعی، طبیعی، انسانی (۲) طبیعی، انسانی، طبیعی (۳) انسانی، انسانی، طبیعی (۴) طبیعی، انسانی، انسانی</p> <p>ب) کدام گزینه نشان می دهد «نواحی تحت تأثیر تصمیم گیری های سیاسی حکومتها هستند».</p> <p>(۱) بازارهای شناور بانکوک (۲) استفاده از صفحات خورشیدی در سمنان (۳) صید ماهی در فیلیپین (۴) جزایر مصنوعی امارات متحده عربی در خلیج فارس</p> <p>پ) کدام گزینه دلیل مناسبی برای عبارت زیر است؟</p> <p>«بیماری کرونا در چین شیوع یافت اما به تدریج شمار مبتلایان به این بیماری در کشورهای مختلف قاره های آسیا، اروپا، آمریکا و ... بیشتر شد.»</p> <p>(۱) خلق چشم انداز (۲) پخش یا انتشار (۳) تقسیم بندی نواحی (۴) فرایند یکسان سازی</p> <p>ت) کدام یک از گزینه های زیر به ترتیب از اشکال فرسایش کاوشی و تراکمی هستند؟</p> <p>(۱) گرزدیو- کلوت (۲) کلوت- جاله های بادی (۳) یاردانگ- تلماسه (۴) برخان- رگ</p>			

سوالات آزمون نهایی درس: جغرافیا ۲		تعداد صفحه: ۴	رشته: ادبیات و علوم انسانی	ساعت شروع: ۷:۳۰ صبح										
بایه یازدهم دوره دوم متوسطه		تاریخ آزمون: ۱۴۰۳/۰۴/۰۲	نام و نام خانوادگی:	مدت آزمون: ۹۰ دقیقه										
دانش آموزان روزانه، بزرگسال، داوطلب آزاد، آموزش از راه دور و ایثارگر داخل و خارج کشور خرداد ۱۴۰۳		مرکز ارزشیابی و تضمین کیفیت نظام آموزش و پرورش azmoon.medu.ir												
ردیف	سوالات (پاسخ نامه دارد)													
۴	<p>در جای خالی عبارت مناسب را بنویسید .</p> <p>الف ) انتخاب معیارها و ملاک‌ها برای تعیین حدود یک ناحیه، به ..... و تحقیق جغرافی‌دان بستگی دارد.</p> <p>ب ) پارک های علم و فناوری معمولاً در نزدیکی قطب های ..... ایجاد می شوند.</p> <p>پ ) روابط بین المللی و رفتار کشورها بایکدیگر از میزان ..... آنها تأثیر می پذیرد .</p>													
۵	<p>متن زیر در بردارنده دو مفهوم نادرست است آن ها را پیدا کنید و در پاسخ برگ بنویسید .</p> <p>کشورهای اتحادیه اروپا در امور سیاست داخلی، کشاورزی، تجارت و محیط زیست از اصول و شیوه‌های مشترکی پیروی می - کنند. همچنین برای تسهیل رفت‌وآمد مردم به برخی کشورهای عضو، بر طبق پیمان نفتا اخذ روادید لغو شده است.</p>													
۶	<p>ادامه عبارت زیر را بنویسید .</p> <p>«از نظر کارشناسان محیط زیست، در کشت تک محصولی، به دلیل اینکه مزارع سالیان متمادی به کشت یک محصول اختصاص می یابند، خطر .....</p>													
۷	<p>نظریه های ستون A کدام یک از اتفاقات ستون B را توجیه می کنند؟ (یک عبارت اضافی است)</p> <table border="0"> <tr> <td>ستون A</td> <td>ستون B</td> </tr> <tr> <td>الف - فضای حیاتی - راتزل</td> <td>۱ - سیاست های جنگ طلبانه آلمان در جنگ جهانی اول و دوم</td> </tr> <tr> <td>ب - هارتلند - مکیندر</td> <td>۲ - تشکیل سازمان ملل</td> </tr> <tr> <td>پ - قدرت دریایی - ماهان</td> <td>۳ - حمله عراق به کویت</td> </tr> <tr> <td></td> <td>۴ - تبدیل انگلستان به قدرت جهانی</td> </tr> </table>				ستون A	ستون B	الف - فضای حیاتی - راتزل	۱ - سیاست های جنگ طلبانه آلمان در جنگ جهانی اول و دوم	ب - هارتلند - مکیندر	۲ - تشکیل سازمان ملل	پ - قدرت دریایی - ماهان	۳ - حمله عراق به کویت		۴ - تبدیل انگلستان به قدرت جهانی
ستون A	ستون B													
الف - فضای حیاتی - راتزل	۱ - سیاست های جنگ طلبانه آلمان در جنگ جهانی اول و دوم													
ب - هارتلند - مکیندر	۲ - تشکیل سازمان ملل													
پ - قدرت دریایی - ماهان	۳ - حمله عراق به کویت													
	۴ - تبدیل انگلستان به قدرت جهانی													
۸	<p>به سوالات زیر پاسخ کوتاه دهید .</p> <p>الف ) چرا زبان‌های چینی و اسپانیایی از پرمتکلم‌ترین زبانهای دنیا محسوب می شوند ؟</p> <p>ب ) مهمترین عوامل تهدیدکننده سواحل را بنویسید .</p> <p>پ ) چه مزایایی برای ورود اتباع خارجی به مناطق آزاد تجاری وجود دارد ؟</p> <p>ت) دو مورد از تلاش های ایران برای تبدیل شدن به قدرت دریایی را بنویسید.</p> <p>ث ) چرا کشورهای سرمایه‌داری بعد از جنگ جهانی دوم به مرحله صدور سرمایه وارد شدند؟</p> <p>ج ) منابع انرژی و معدنی یک کشور، در چه صورتی عامل کاهش قدرت ملی می‌شود؟</p>													
۹	<p>با توجه به توضیح داده شده، نوع بارش را مشخص کنید.</p> <p>الف - صعود هوای مرطوب بر اثر گرم شدن و ایجاد بارش های بهاری : .....</p> <p>ب - بارندگی ناشی از برخورد توده های هوا : .....</p>													
۱۰	<p>جغرافیای سیاسی را تعریف کنید.</p>													

سؤالات آزمون نهایی درس: جغرافیا ۲		تعداد صفحه: ۴	رشته: ادبیات و علوم انسانی	ساعت شروع: ۷:۳۰ صبح
پایه یازدهم دوره دوم متوسطه		تاریخ آزمون: ۱۴۰۳/۰۴/۰۲	نام و نام خانوادگی:	مدت آزمون: ۹۰ دقیقه
دانش آموزان روزانه، بزرگسال، داوطلب آزاد، آموزش از راه دور و ایثارگر داخل و خارج کشور خرداد ۱۴۰۳		مرکز ارزشیابی و تضمین کیفیت نظام آموزش و پرورش azmoon.medu.ir		
ردیف	سؤالات (پاسخ نامه دارد)			
۱۱	سه مورد از ویژگی های کشاورزی تجاری را بنویسید.			
۱۲	کشورها برای کاهش تأثیرات منفی تجارت خارجی (کسری تجاری / موازنه منفی تجاری) چه اقداماتی را انجام می دهند؟ (سه مورد)			
۱۳	با توجه به ارکان ناحیه سیاسی به سوال زیر پاسخ دهید؛ چرا بخش و شهرستان ناحیه سیاسی محسوب می شوند؟			
۱۴	کدام یک از عبارات «تأثیر فضای جغرافیایی بر سیاست» و کدام یک «تأثیر تصمیم گیری های سیاسی بر فضای جغرافیایی» است؟ الف- احداث تونل مانش؛ ..... ب- رقابت کشورهای استعمارگر برای دستیابی بر منطقه خلیج فارس؛ .....			
۱۵	دانش آموزی از دامنه کوهی که دارای پوشش گیاهی است، به ارتفاع ۲۵۰۰ متری صعود کرد. در تعداد گونه ها و قد گیاهان چه تغییراتی مشاهده می کند؟			
۱۶	با توجه به «تقسیم بندی انواع مرزها از نظر پیدایش و شکل گیری» هر یک از عبارات زیر کدام نوع مرز را توصیف می کنند؟ الف) از زمان های قدیم در نواحی خالی از سکنه ترسیم شده اند. .... ب) در تعیین این مرزها شرایط فرهنگی در نظر گرفته نشده است. .... پ) با در نظر گرفتن شرایط فرهنگی تعیین شده اند. ....			
۱۷	با توجه به نقشه توپوگرافی روبرو به سوالات پاسخ دهید. الف- چه نوع ناهمواری را نشان می دهد؟ ب- شیب در کدام جهت جغرافیایی بیشتر است؟			
۱۸	چرا شرکت های چند ملیتی به سرمایه گذاری در کشورهای دیگر علاقه مند هستند؟ (دو مورد)			
۱۹	دو مورد از ویژگی های صنایع نو را بنویسید.			
۲۰	روی مدل «نظریه مرکز- پیرامون»، جاهای مشخص شده را با کلمات مناسب پر کنید. الف- ..... ب- ..... پ- .....			



سؤالات آزمون نهایی درس: جغرافیا ۲		تعداد صفحات: ۴	رشته: ادبیات و علوم انسانی	ساعت شروع: ۷:۳۰ صبح												
پایه یازدهم دوره دوم متوسطه		تاریخ آزمون: ۱۴۰۳/۰۴/۰۲	نام و نام خانوادگی:	مدت آزمون: ۹۰ دقیقه												
دانش آموزان روزانه، بزرگسال، داوطلب آزاد، آموزش از راه دور و ایثارگر داخل و خارج کشور خرداد ۱۴۰۳		مرکز ارزشیابی و تضمین کیفیت نظام آموزش و پرورش azmoon.medu.ir														
ردیف	سؤالات (پاسخ نامه دارد)															
۲۱	<p>متن زیر را بخوانید و به سوالات زیر پاسخ دهید.</p> <p>لوئیز در یکی از کشورهای آمریکای جنوبی زندگی می کند. فاصله شمالی ترین نقطه تا جنوبی ترین نقطه کشورش بیش از ۲۲۰۰ کیلومتر و غربی ترین تا شرقی ترین نقاط کشورش ۲۵۰ کیلومتر است. او برای دیدن احمد (دوست دوران دانشجویی اش) به کشوری در جنوب شرقی آسیا سفر کرد و جزایر متعدد این کشور را دید که با فاصله از هم قرار دارند.</p> <p>الف- شکل سرزمینی کشور احمد را بنویسید.</p> <p>ب- شکل سرزمینی کشور لوئیز را بنویسید.</p> <p>پ- معایب شکل سرزمینی کشور لوئیز را بنویسید.</p>															
۲۲	<p>جاهای خالی را با استفاده از کلمات داده شده تکمیل کنید. (سه مورد اضافی است)</p> <p>(دو سطحی - هماهنگ کننده - فرانسه - آذربایجان - کانادا - بخش اعظم تک ساخت - بخش اعظم فدرال)</p> <table border="1"> <thead> <tr> <th>نوع نظام سیاسی</th> <th>تک ساخت</th> <th>فدرال</th> <th>ترکیبی</th> </tr> </thead> <tbody> <tr> <td>نظام قانونگذاری</td> <td>متمرکز</td> <td>الف؟</td> <td>ب؟</td> </tr> <tr> <td>کشور نمونه</td> <td>پ؟</td> <td>استرالیا</td> <td>ت؟</td> </tr> </tbody> </table>				نوع نظام سیاسی	تک ساخت	فدرال	ترکیبی	نظام قانونگذاری	متمرکز	الف؟	ب؟	کشور نمونه	پ؟	استرالیا	ت؟
نوع نظام سیاسی	تک ساخت	فدرال	ترکیبی													
نظام قانونگذاری	متمرکز	الف؟	ب؟													
کشور نمونه	پ؟	استرالیا	ت؟													
۲۳	<p>با توجه به تصاویر!</p> <div style="display: flex; justify-content: space-around;"> <div style="text-align: center;"> <p>شکل ۱</p> </div> <div style="text-align: center;"> <p>شکل ۲</p> </div> </div> <p>الف- روش تعیین مرز رودخانه ای را در شکل (۱) مشخص کنید.</p> <p>ب- روش تعیین مرز رودخانه ای را در شکل (۲) مشخص کنید.</p> <p>پ- خط مرزی ایران و عراق در اروندرود، با کدام روش مشخص شده است؟</p> <p>ت- مزیت این روش (روش تعیین مرز ایران و عراق در اروندرود) چیست؟</p>															